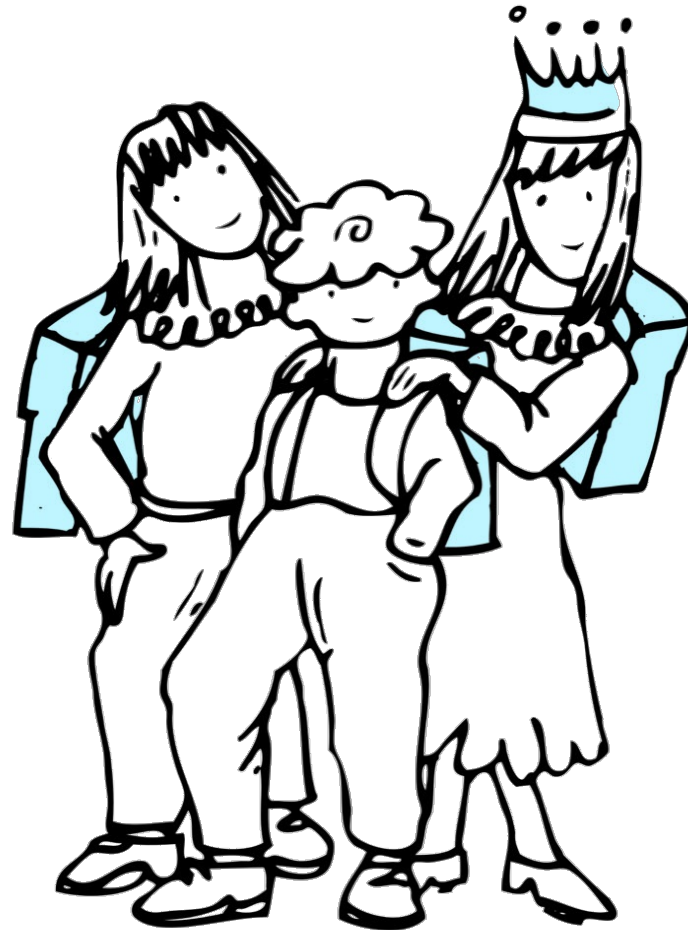
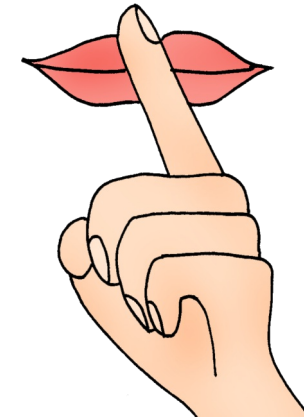
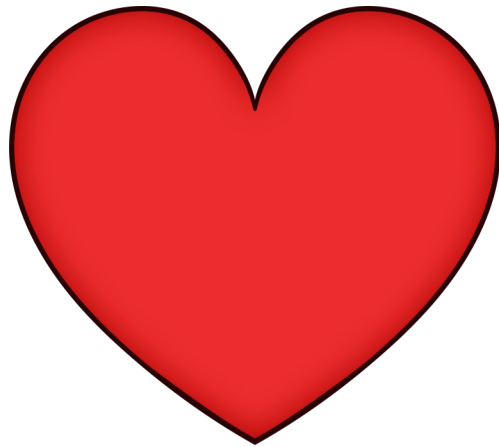


Unsere Schulregeln





Im Schulgebäude gehen wir
langsam und sind leise.

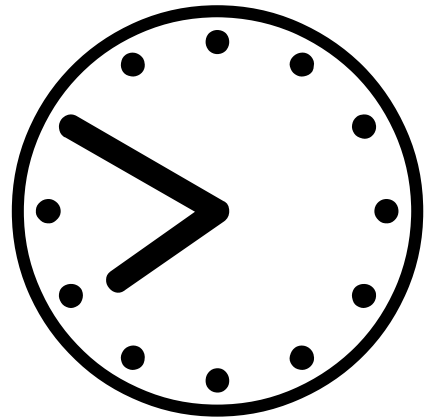


Wir sind freundlich und
helfen uns gegenseitig.



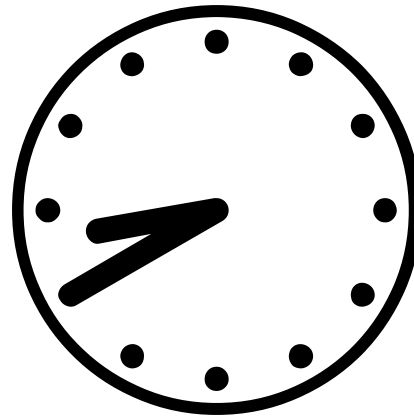
Wir halten uns an die
Stopp-Regel.

1. Stunde:



7:50

2. Stunde:



8:40

Pausenende:

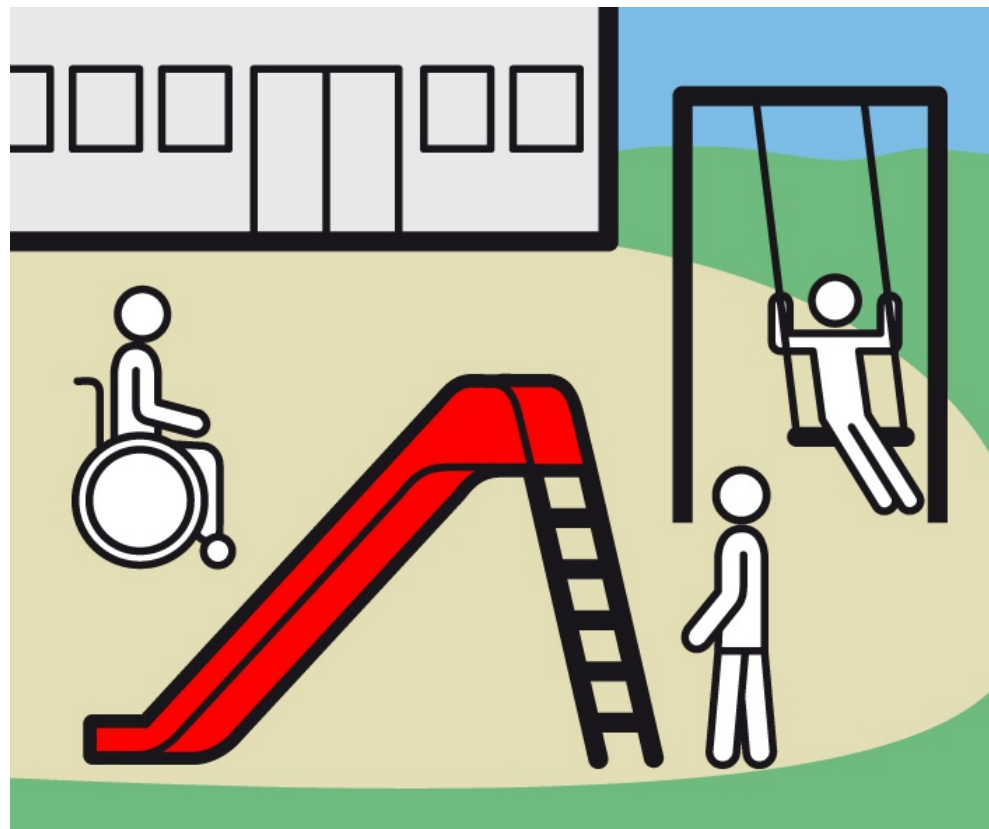
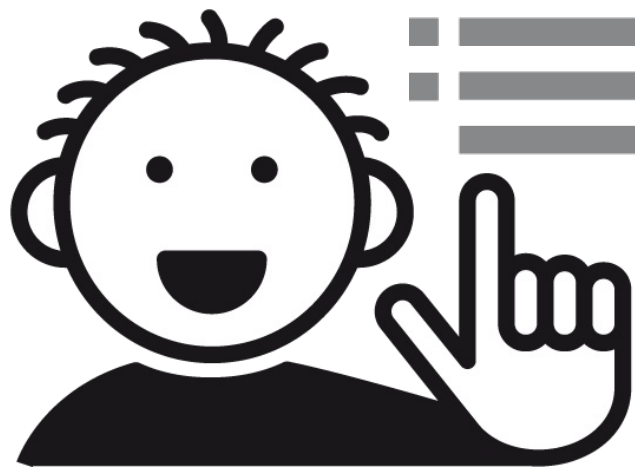


Wir kommen pünktlich zum
Unterricht und in die OGS.



Wir halten die Schule,
unseren Schulhof und
die Toiletten sauber.

Regeln



Wir beachten die
Pausen- und Schulhofregeln.